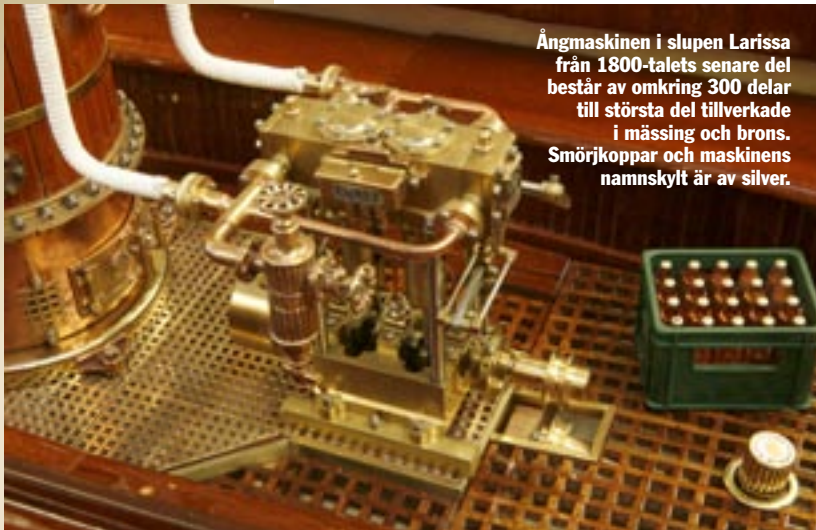


”Grunden till varje modellprojekt tar jag fram hemma vid ett datoriserat ritbord och breder ut detaljförstoringarna över golvet för att få den totala överblicken.”



Jan Pihlgren vid en av de modeller han är speciellt stolt över, den engelska ångdrivna flodslupen Larissa, en Wispher Froulic 21 Clasic. Originalt byggdes under senare delen av 1800-talet i Ludham i Norfolk. Till och med ångmaskinen med alla dess detaljer har Jan byggt efter varvets ursprungliga ritningar.



Ångmaskinen i slupen Larissa från 1800-talets senare del består av omkring 300 delar till största del tillverkade i mässing och brons. Smörjkoppar och maskinens namnskytt är av silver.



Här några däckdetaljer i mässing på ångslupen Larissa. Själva däckets är byggt av ribbor i odlad hondurasmahogny och lackat tolv gånger med Letonkinois, en kinesisk superlack.



Modellbygge med guldkant

Guldsmeden Jan Pihlgren har i hela sitt liv förgyllt tillvaron med att bygga modeller. Bara fem år gammal pillrade han ihop en liten byggsats i plast. Nära 60 år och hundratals skalenliga projekt senare är en meterlång körbar kopia av Stockholms första ångspårvagn från slutet av 1800-talet på gång.

Av Sven Lindahl (text) Peter Törnqvist och privat arkiv (foto)

Från att ha varit en bisyssla bygger Jan numera modeller på heltid sedan han "tullat lite på pensionsåldern". Det mesta är beställningsjobb från såväl privatpersoner som företag och institutioner.

– Det kan röra sig om allt från en miniatyr av en fritidsbåt till en rörlig modell av en hel industrianläggning. Nyligen fick jag en förfrågan om jag kunde förminska Laholms kraftverk, den sista av fjorton kraftstationer utmed Lagan innan utflödet i Laholmsbukten. Man vill kunna visa hur en Kaplan-

turbin och generator arbetar. Så det lär väl bli en genomskuren historia i en inte alltför snålt tilltagen skala, avslöjar modellbyggare Pihlgren.

Första ångspårvagnen

Man kan lätt tro att målning av innertak är på gång när man kliver över tröskeln hemma hos Jan Pihlgren. Tv-soffan och golvet i vardsrummet, köksbordet och den avancerade IT-utrustningen i Jans arbetsmodul, allt är täckt med stora papperssjok. Nu visar det sig handla om mängder av tredimensionellt databehandlade detaljförstoringar från gamla originalritningar.

Med hjälp av dataprogram som Autocad och Turbocad har Jan Pihlgren lyckats få nästan pulveriserade ålderstigna urkunder att bli förstklassigt underlag i den omfattande tillverkningsprocessen av Stockholms första ångspårvagn. Den byggdes av

Atlasbolaget och sattes i trafik år 1887 på sträckan Slussen-Horsgatan-Brännkyrkagatan.

Allt in i minsta detaljska Jan nu tillverkar i skala 1:10, inte minst samtliga nära tusen delar till den så småningom fullt fungerande ångmaskinen.

– Grunden till varje modellprojekt tar jag fram hemma vid ett datoriserat ritbord och breder ut detaljförstoringarna över golvet för att få den totala överblicken. Sen drar jag igång jobbet i verkstan. Går allt enligt planerna bör Ångspårvagnen kunna provköras om så där drygt ett år, tror Jan Pihlgren.

Fullriggare och ångpannor

Av alla modeller han byggt under åren nämner han flera berömda fullriggare som US Constitution, raden av klassiska ångmaskiner. Bland dem den tvåcylindriga Atlas från sekelskiftet med ångpanna i koppar och som eldas med två gasollågor, precis som originalet. ▶

► Hela NASA:s utveckling med raketer, rymdfärjor och ramper finns i modell samt Stockholms Spårvägars första förtortsspår-vagn A11 i skala 1:10. Den byggdes ursprungligen av tyska AEG, och sattes i trafik år 1927.

Fyrskeppet Elbe

Ett flertal större körbara modeller av SJ:s diesellok har det också blivit.

– Sen är jag nog extra stolt över beställningen jag fick från Nya Zeeland på en hel biogasanläggning. Jag byggde den i skala 1:12. Den blev nära två meter lång och visade principen för gasrening. Och så förstås modellen av den engelska flodslupen "Larissa", en ångdriven Wispher Froulic 21 Clasic som i original byggdes under 1800-talets senare del i Ludham i Norfolk.

Jan växte upp i stockholmsförorten Solberga, där hans konstnärligt lagda far målade tillvaron i ljusa pastellfärger.

Redan i femårsåldern började Jan limma ihop små enkla flygplansmodeller av pressade plastdetaljer. 14 år gammal gick han löst på det absolut svåraste i modellväg som fanns på den tiden, fyrskeppet Elbe 1 i skala 1/24, en träbyggsats som i stort sett bestod av ett berg av pinnar. Modellen har han fortfarande kvar.

Signalmontör

Det var Solbergaskolans lärare i metallslöjd, Erling Andersson, som på 50-talet upptäckte Jans skapande talang. Andersson fixade en praktikplats hos Hedbergs Guld i Västberga, där

Nordsjöträlaren Nordsjön, enligt Jan Pihlgren även den "en hyfsat svår modell" byggde han också under skoltiden. Byggsatsen var en Billingboat, inköpt på gamla anrika Wentzels Hobby på Appelbergsgatan mitt emot Hölltorget i Stockholm.



Bland de första större modeller Jan Pihlgren byggde är den här fullriggaren från Revell. Det är den berömda U.S.S. Constitution från 1800-talet, populärt kallad Ironside. Jan kompletterade med 200 mikroskopiska besättningsmän!



Fyrskeppet Elbe, en gång vägledande för sjöfarten i Elbes mynning, var den svåraste trämodell Jan byggde som tonåring. Fyrbelysningen fungerar också på modellen, och såväl styrhytten som samtliga kojor är inredda.



Bland Jans samlingar finns den tyska hamnbogseraren Buggsier 3, som fullvuxen en mycket vanlig dieseldriven bogserbåtstyp i tyska hamnar från början av 1950-talet. Fartyget tog drygt ett år att bygga i miniformat. Jans modell har elmotor och radiostyrning från tyska Graupner och är nära en meter lång.



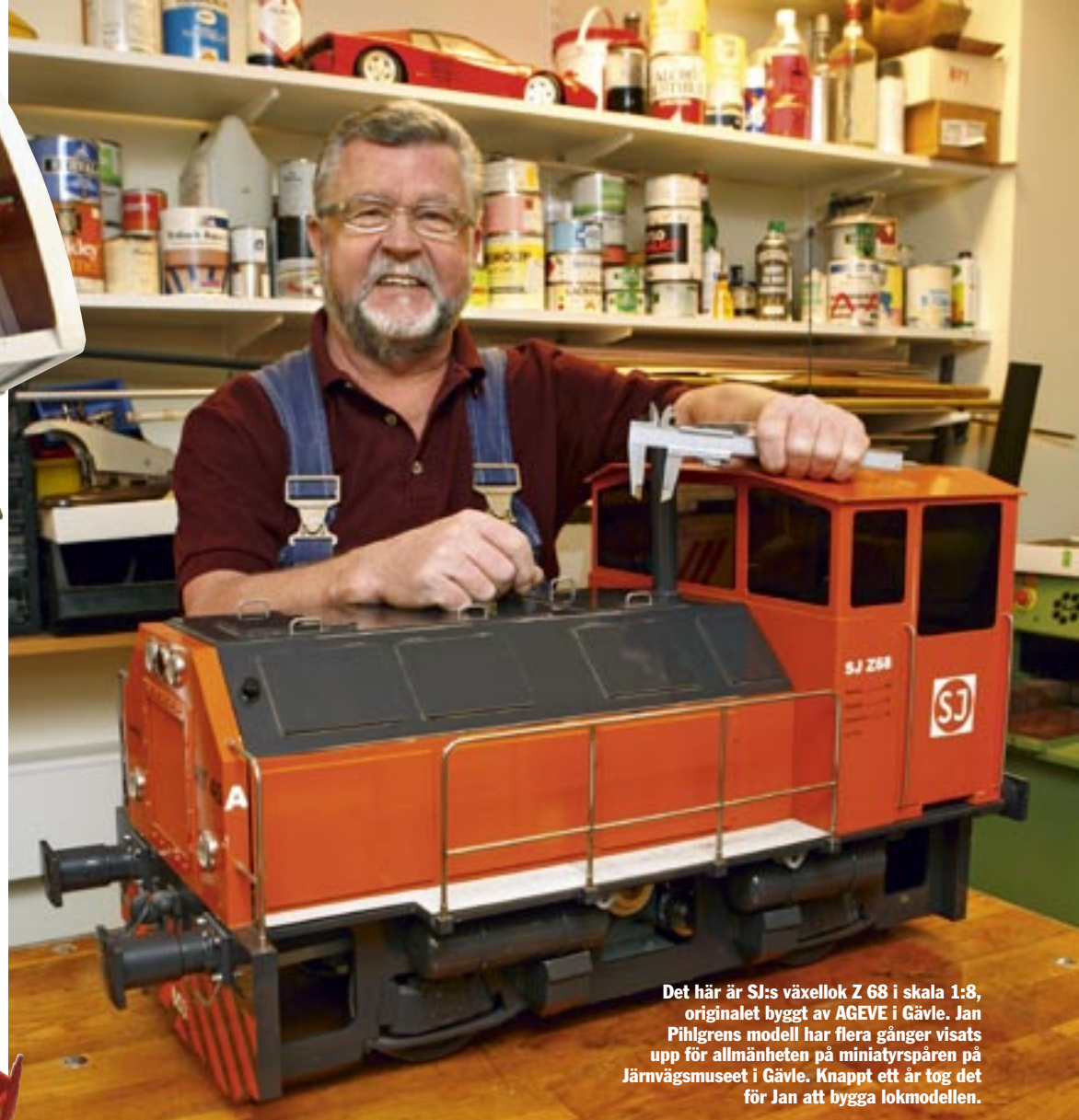
En manskapsbod i en serie om 20 stycken från olika arbetsområden inom Stor-Stockholms kommunala förvaltning. Vagnarna, som alla har originalinredning, är byggda i skala 1:15.



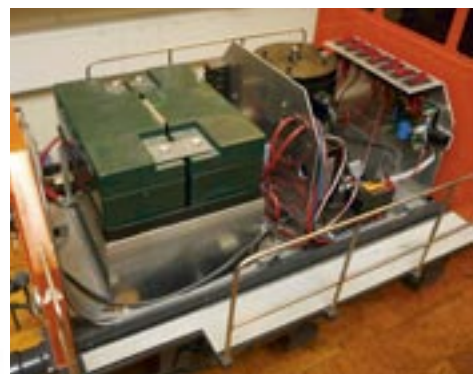
En cykeldressin på en diplortralla. Skalan är 1:15 och går att beskåda på Spårvägs-museet i Stockholm. På trallan syns också gasol-tuber och täckplank för kabelkanaler. Utrustningen användes vid tillkomsten av Stockholms T-bana.



Stjärnekerhjul till den blivande modellen av Stockholms första ångspårvagn. Samtliga hjulringar till såväl passagerarvagn som motorvagn är svarvade i stål med utgångspunkt från arkiverade originalritningar.



Det här är SJ:s växellok Z 68 i skala 1:8, originalet byggt av AGEVE i Gävle. Jan Pihlgrens modell har flera gånger visats upp för allmänheten på miniatyrspåren på Järnvägsmuseet i Gävle. Knappt ett år tog det för Jan att bygga lokmodellen.



Motorinstallationen i SJ:s växellok Z68 i skala 1:10. Motorn är på 24 volt, och lokets båda axlar drivs med tandremmar via en växellåda.

Jan under tio år fick en gedigen utbildning till guldsmed.

– Men jag drabbades tyvärr av allergiska problem och tvingades ut i friska luften. Därför utbildade jag mig till elektriker och hamnade så småningom via Stockholms Elverk hos Stor-Stockholms Lokaltrafik som signalmontör. Där blev tunnelbanans strömskena ett av mina speciella skötebarn. Men

hela tiden har jag byggt modeller, berättar Jan Pihlgren.

Experter, som Nostalgia talat med, placerar honom i världsklass inom den konst som av vissa kallas "den småskaliga ingenjör- och designkonsten".

– Som guldsmed har jag lärt mig att jobba med de flesta metaller under lupp. När det sen gäller att ta till grovsläggan i verkstan,

då har jag stor nytta den kunskap jag samlat på mig, inte minst som signalmontör under mina år hos SL, konstaterar Jan Pihlgren.

Specialverktyg

Det är ingen dålig utrustning Jan har i sin verkstad. Maskinparken övertog han från ett Wallenberg-företag som flyttade till Skottland. I den ljusa industrilokalen i södra

Stockholm står en Harrisonsvär M250 tillsammans med en Aciera F3 fräsmaskin, bägge med digi-talmätning.

Den bastanta bandsågen från tyska Mössner är en Rekord med svets och bredvid den en plåtsåg och bockningsmaskin båda tillverkade av HM. Till detta en rad andra specialverktyg som olika figursågar av märket Mario di



Stockholms Spårvägar första specialbyggda förortsvagn sattes in på bland annat Nockebylinjen i början av 1930-talet. Modellen i skala 1:10 är nära en och en halv meter lång. Vagnen är en av de få av Jan Pihlgrens större modeller som inte är körbar.



Förortsvagnens detaljrika inredning med bland annat "randiga" säten, tillverkade Jan av ribbor i omväxlande ljus björk och mörk odlad hondurasmahogny. Modellen kommer att kunna ses på Spårvägmuseet i Stockholm.

- ▶ Maio och en Compac hydraulpress med 25 tons kapacitet.
 - Jag har svårt att tänka mig något jag inte skulle klara av att tillverka, konstaterar Jan Pihlgren med berättigad stolthet.

Barnasinet värdefullt

När Jan lämnar sin "lilleputvärld" och kliver ut i verkligheten, ser han hela tiden potentiella modeller omkring sig. Barn ser han som oförstörda kreativa småskaliga förebilder för vuxna.

– Barnasinet är något väldigt fint och värdefullt. Det innehåller så mycket av fantasi och upptäckarglädje. Om man lyckas ha det med sig under uppväxtåren, kan det kanske komma att bidra till innovativa lösningar inom de mest skiftande områden, tror Jan Pihlgren.

Och han varnar för den allt tidigare fixeringen vid dataspel.

– Visst är det bra att småttingarna lär sig hantera en dator. Men vad de lär sig är att hantera och utnyttja något färdigt, inte skapa nånting som man kan ta på.

– Tillfredsställelsen att ha åstadkommit något med händerna, den glädjen och erfarenheten missar idag tyvärr alltför många barn. Jag inbillar mig att framtiden därmed missar ett och annat ingenjörssämne. □



Här är Jan sex år, men har redan hunnit knäpa ihop ett 20-tal plastmodeller, företrädesvis den tidens häftiga amerikanska propellerplan.



En 14-årig modellbyggare vid sin arbetsbänk i sovrummet i familjens lägenhet. Modellerna har blivit betydligt större, alltmer sofistikerade och definitivt fler.

"Tillfredsställelsen att ha åstadkommit något med händerna, den glädjen och erfarenheten missar idag tyvärr alltför många barn. Jag inbillar mig att framtiden därmed missar ett och annat ingenjörssämne."



Jan Pihlgren slutjusterar en liggande Scott ångpanna i sin verkstad i industrihuset Borgen i Norsborg i södra Stockholm. Ångpannan har han byggt efter originalritningar han lånat från Sjöhistoriska Museet.